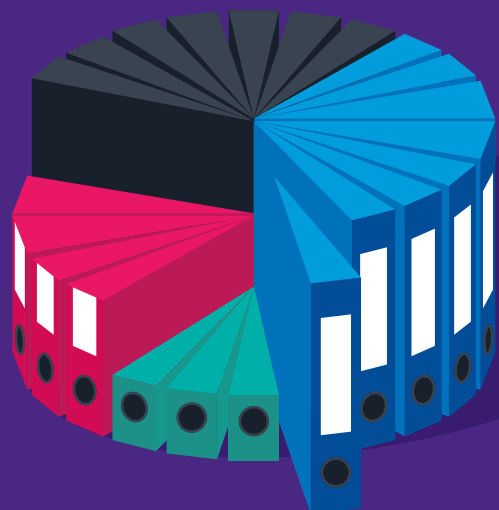


Akten oder Analytics?

Mach mit uns den Unterschied.



Finde bei KPMG heraus, wie intelligente Tools Massendaten automatisch verknüpfen und so aussagekräftige Analysen schaffen. Gehe als Teil unseres starken Teams die Herausforderungen der Zukunft an.

kpmg.de/gamechanger

#GameChanger



© 2019 KPMG AG Wirtschaftsprüfungsgesellschaft. Alle Rechte vorbehalten.

KPMG



KPMG AG Wirtschaftsprüfungsgesellschaft
Klingelhöferstraße 18
10785 Berlin
www.kpmg.de/careers



UNTERNEHMENS DATEN

Branche: Wirtschaftsprüfungs- und Beratungsunternehmen
Firmengründung: 1890
Umsatz: KPMG in Deutschland 1,73 Mrd €
Mitarbeiter Deutschland: rund 10.800, weltweit: 200.000

KONTAKT

Abteilung: Recruiting-Team
Ansprechpartner: Kirsten Kronberg-Peukert
Telefon: +49 (0)800 5764 562
E-Mail: recruiting@kpmg.com

INFORMATIONEN FÜR STUDIERENDE UND ABSOLVENTEN

Gesuchte Fachrichtungen: Wirtschafts- oder Rechtswissenschaften, Wirtschaftsinformatik, Wirtschaftsingenieurwesen, Wirtschaftsmathematik oder Physik
Anforderungen: Wir legen Wert auf gute Examensnoten, Praktika, Mobilität, relevante Studenschwerpunkte, außeruniversitäres bzw. soziales Engagement sowie gute, idealerweise im Ausland abgerundete Englischkenntnisse.
Einstiegsmöglichkeiten: Praktikum, Werkstudententätigkeit, Trainee-Programme, Direkt-einstieg
Absolventenbedarf: 1.500 pro Jahr
Praktikantenbedarf: ca. 1.000 pro Jahr
Mindestlänge Praktikum: mindestens 8 Wochen
Abschlussarbeiten: im Anschluss an Praktika möglich
Auswahlverfahren: persönliche Kennenlern-Interviews
Weiterbildungsmöglichkeiten: (Online-)Schulungen, Trainings, Training-on-the-job, Förderung von Berufsexamina, berufsbegleitende Masterstudiengänge

UNTERNEHMENSLEITBILD

Bei KPMG arbeiten 200.000 Mitarbeiterinnen und Mitarbeiter in 154 Ländern an einer bedeutsamen Schnittstelle von Wirtschaft, Öffentlichkeit und Gesellschaft. Deshalb suchen wir Menschen, die mit uns gemeinsam die Zukunft angehen und so den Unterschied machen: Werde Teil eines unserer Teams, die gemeinsam das bewegen, was die Wirtschaftswelt bewegt. Jetzt rund um Ausbildung, Praktikum, Werkstudententätigkeit oder Direkteinstieg bei KPMG informieren: www.kpmg.de/gamechanger